

Das Theologische Studienzentrum Berlin ermöglicht es Interessierten, einzelne Module des B.A.-Studiengangs Theologie, Sozialraum und Innovation als NebenhörerIn oder Gasthörer zur beruflichen oder persönlichen Fortbildung zu belegen.

Das Angebot richtet sich an Theologinnen und Sozialarbeiter im Studium oder im Beruf, an Gründerinnen, Neubeleber und Pioniere im kirchlichen Kontext, an Ehrenamtliche aus Gemeinde und Diakonie sowie an Studierende aller Fachrichtungen für LPs in ihrem freien bzw. überfachlichen Wahlbereich.

Informationen & Anmeldung
Monika Zeeb – informieren@tsberlin.org

Adresse & Telefon
Theologisches Studienzentrum Berlin
c/o Berliner Stadtmission
Lehrter Str. 68, 10557 Berlin
+ 49 (0) 30 49951931

ALLGEMEINE INFORMATIONEN

Vorlesungszeit: 01.10.2024 bis 24.01.2025

Umfang & Struktur: Im **Standardmodus** hat jedes Modul fixe Zeitfenster von 2-4 Stunden/Woche für Sitzungen (+ ggf. Blocksitzungen). Zusätzlich ist Zeit für Nach-/Vorarbeit und ggf. die Prüfungsleistung einzuplanen. Module im **Mischmodus** sind bei gleichem Lernaufwand individueller gestaltbar mit Sitzungen vor Ort nur in den KW 44-45 & 3-4 und ansonsten Input und Begleitung online oder hybrid.

Seminarort: Im Herzen Berlins, 7 Gehminuten vom Berliner Hauptbahnhof entfernt. Seminarräume des Theologischen Studienzentrums Berlin in der Lehrter Str. 69a im 8.OG oder im UG

Teilnahmevoraussetzungen: Die Module werden auf Hochschul-Niveau angeboten. Wer teilnimmt, sollte die deutsche Sprache (teilweise auch die englische Sprache) und Methoden der Textarbeit beherrschen.

Gruppengröße: 7-20 Personen.

Zertifikat: Sie erhalten ein Fortbildungszertifikat oder eine Modulbescheinigung, ausgestellt vom Theologischen Studienzentrum Berlin und der Evangelischen Hochschule TABOR. Ausgewiesen werden Titel des Moduls, Ziele und Inhalte, Dauer und Umfang (Lernpunkte).

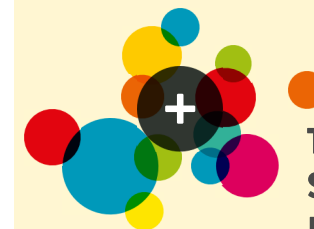
Späterer Wechsel in den Studiengang: Wer zu einem späteren Zeitpunkt den Bachelor-Abschluss in unserem Studiengang erwerben möchte, kann sich einzelne Module bereits als belegt anrechnen lassen (Prüfung muss dann nachgeholt werden). Der Studiengang ist in Vollzeit, berufsbegleitend in Teilzeit oder dual studierbar. Wir beraten Sie gerne persönlich!

Weitere Informationen zum Studiengang finden Sie auf tsberlin.org.

MACHEN fängt mit denken an.

Wintersemester 2024

Kurse für Changemaker
und deren
spirituelle/akademische/
praktische/soziale
Kompetenz und Gesundheit.



**THEOLOGISCHES
STUDIENZENTRUM
BERLIN**

Neue Gemeinde beginnt mit dir.



Das Kursangebot des theologischen Studienzentrums Berlin für Nebenhörerinnen und Gasthörer (Seite 1/3)

Kurstitel	Kurzbeschreibung	Zeiten/Termine
Gemeindeentwicklung und kirchliches Entrepreneurship Prof. Dr. Andreas Rauhut; Dirk Farr	Wo wollt ihr als Gemeinde in 5 Jahren sein? Was würde es für euer Umfeld ändern wenn es euch nicht mehr gäbe? Kirche abseits traditioneller Formen und doch im Vollsinn Gottes Gegenwart in dieser Welt.	Di, 08-12 Uhr
Pädagogik und Gemeinde Simone Merkel, Lilli-Marie Lauschus	Wie können wir das Evangelium lebendig vermitteln? Wie kommen wir ins Nachdenken über Gott, den Glauben und die Welt? In diesem Seminar geht es um ausgewähltes Handwerkszeug und die Reflexion (religions-) pädagogischer Praxis in Gemeinde: Wie funktioniert biblisches Erzählen oder das Theologisieren mit Kindern? Wie erkenne ich gutes Material und finde die passende Methode? Wie aktiviere ich meine Gruppe und plane didaktisch sinnvoll? Worin besteht meine Rolle als Leitung und was bedeutet eigentlich Kinderschutz?	Do 9:00-12:15 (ab 7.Nov., ungerade KW + 9.1.); am 5.12. bis 15h; am 19.12., 16.+23.1. 16-19/20h
Einführung in die Bibel (Erzähltexte) Prof. Dr. Stefan Kürle (Mischmodus)	Die Bibel ist ein altes Buch. Sehr alt. Da kann es helfen, Einblicke in historische Hintergründe zu haben und eine Sensibilität für das Lesen antiker Texte zu entwickeln.	hybrid: Mi, 8-10 Uhr; am 2+9.Okt. 10-12h Präsenz: 29.Okt 14-16h; 04.Nov 16-18h; 05.Nov 14-18h; 13.Jan 16-18h; 20.Jan.16-18h; 21.Jan. 14-18h; 22.Jan 10-12h
Empirische Sozialforschung (qualitativ) Nora Güngerich (Mischmodus)	Dieser Kurs bietet eine „Sehschule“ für Menschen in ihren gesellschaftlichen Zusammenhängen: Wie komme ich von der Neugier über menschliches Verhalten zu einer guten qualitativen Umfrage?	hybrid: ungerade KW - Di, 14-16h Präsenz: 01.+08.Nov 8-15h; 14.Jan 14-16h; 24.Jan 8-15h
Geistlich Leiten (Teil 1) Dirk Farr	Leiter sein: ein großes Spannungsfeld zwischen Verantwortung, Macht, Befähigung, Richtungsansage, Motivation, Visionen und Strategien. Dazu noch die Praxis des Leitens. Konkrete Situationen aus der Praxis werden reflektiert, analysiert und best practices angedacht.	Mi, 8-12 Uhr (ab 16.Okt.)
Gesellschaftswissenschaftliche Grundlagen (Teil 1) Prof. Dr. Oleg Dik (Mischmodus)	Kirche sind immer mehrere. Christen sind Teil der Gesellschaft. Die Soziologie bietet Perspektiven an, um diese Zusammenhänge zu beschreiben. Doch wie kann oder sollte sich der Leib Christi in der Gesellschaft verhalten?	Präsenz: 30.Okt 10-12h, 31.Okt + 07.Nov 14-18h, 06.Nov 10-16h; 13.+20.+22.Jan 10-12h; 16.+ 23.Jan 14-18h Zoom: Do 21.Nov, 05+19.Dez, 10-12h

Anfangszeiten im verkürzten Format „h“ sind zu lesen als „hh:15“ (Akademische Viertelstunde)

Räume und evtl. (kleine) Änderungen werden auf Kursebene weitergegeben.



Das Kursangebot des theologischen Studienzentrums Berlin für Nebenhörerinnen und Gasthörer (Seite 2/3)

Kurstitel	Kurzbeschreibung	Zeiten/Termine
Dogmatik für Gemeindeentwickler Dr. Andrea Völkner (Mischmodus)	Was kann man über Gott aussagen? Wie ist er wirklich? Trinität? Kirche? Sünde? Erlösung? Neue Welt? Perspektiven und Wegweiser, damit wir nachvollziehbar über unseren Glauben reden können.	hybrid: Di, 8-12 Uhr Präsenz: 29.Okt + 05.Nov 8-14h; 14.Jan + 21.Jan 8-14h
Griechisch 1 Jörg Hartlieb (Mischmodus)	Warum steht in dieser Übersetzung dies und in jener was ganz anderes? Die Sprache des Neuen Testaments funktioniert teils etwas anders als Deutsch und da lohnt es sich tiefer einzusteigen. Griechisch macht übrigens Spaß!	hybrid: Mi, 10-12h + Fr, 8-10h Präsenz: 28.+30.Okt +04. Nov 8-10h, 29.+31.Okt+05.+07.Nov 14-18h ,01.+08. Nov 8-11h, 6.Nov 8-12h,; 13.+20.Jan 8-10h, 14.+21.+23. Jan 14-18h, 15.+17.+22. Jan 8-12h
Humanwissenschaftliche Grundlagen Prof. Dr. Oleg Dik (Mischmodus)	Was ist der Mensch? Von dieser Frage hängt ab, wie wir uns selbst wahrnehmen und handeln. Im Kurs "Humanwissenschaftliche Grundlagen" beschäftigen wir uns mit unterschiedlichen Antworten auf diese Frage aus historischer und thematischer Perspektive. Der normative Rahmen hierbei ist das jüdisch - christliche Menschenbild.	per Zoom: 3x Fr, 10-12 oder in Präsenz 3x Fr, 13-15h Präsenz: 28.Okt +04.Nov 10-12h, 04.Nov 13-16h, 30.Okt+06.Nov 16-18h; 13.+20.Jan 13-16h, 15.+22.Jan 14-18h.
Missionarische Hermeneutik (Hermeneutik) Prof. Dr. Stefan Kürle (Mischmodus)	Hermeneutik als die Wissenschaft vom Verstehen... Wir gehen durch 20 Jahrhunderte, in denen die Bibel auf unterschiedlichste Weise verstanden wurde, damit wir heutige Umgangsformen mit der Bibel besser einordnen und mögliche Folgen für die Gemeindepraxis abschätzen können.	hybrid: ungerade KW - Do, 08-10h Präsenz: 31.Okt 08-10h, 07.Nov 10-12h; 06.Nov 14-16h, 07.Nov 13-15h; 13.+20.+23. Jan 10-12h, 16.Jan 8-10h
V1a Exegese Altes Testament: Psalmen Prof. Dr. Stefan Kürle	Die Psalmen des Alten Testaments sind durch ihre poetische Form eine besondere exegetische Herausforderung und können daher einen großen Beitrag zur Förderung exegetischer Kompetenz leisten. Darüber hinaus sind sie aufgrund ihrer theologischen Breite, existenziellen Tiefe und vielfältigen Wirkungsgeschichte hervorragend geeignet, auch den christlichen Glauben tiefgreifend zu prägen und die ganze Bandbreite menschlicher Erfahrung zu reflektieren.	Do, 14-16h
V2 Lektürekurs C.S.Lewis: Lesen, Denken, Lieben, Beten Prof. Dr. Andreas Rauhut	C.S. Lewis ist einer der bekanntesten christlichen Autoren des 20. Jahrhunderts. Lewis selbst sagte von sich zwar, er wäre kein Theologe; dabei schuf er theologisch tieferschürfende und anspruchsvolle Werke, die noch heute nicht-christlich wie christlich geprägte Menschen in ihren Bann zogen. In diesem Lektürekurs werden wir uns Lewis Sicht auf Leben und Theologie in ganzheitlicher Weise nähern.	Do, 14-16h



Das Kursangebot des theologischen Studienzentrums Berlin für Nebenhörerinnen und Gasthörer (Seite 2/3)

Kurstitel	Kurzbeschreibung	Zeiten/Termine
V1b Gerechtigkeit in der Bibel Prof. Dr. Stefan Kürle	In diesem Seminar wird das theologisch-ethisch grundlegende Konzept „Gerechtigkeit“ biblisch-theologisch erfasst und in seinen diversen Aspekten wahrgenommen. Verschiedene biblische Textgruppen (Gesetzesammlungen, Narrativtexte, Prophetenliteratur, Weisheitsliteratur, Poesie und Briefliteratur) werden auf ihren je spezifischen Beitrag zum Thema befragt.	Do, 16-18h
Seelsorge für Gründer und Erneuerer Prof. Dr. Michael Utsch, Silke Berg	Gründungs- und Erneuerungsprozesse bringen seelsorgerliche Herausforderungen mit sich. Gerade vor dem Hintergrund einer (post-)modernen und nachchristentümlichen Kultur bedarf es eines neuen Verstehens, Durchdenkens und Entwickelns von Seelsorge. Was sind Chancen? Wo sind Grenzen? Wie begleitet man einen Menschen praktisch?	Di, 14-18 Uhr
Spezialmodul: Trauma in der Seelsorge Karsten Sewing; Dr. med. Tobias Mock	<p>Der ursprünglich medizinische Begriff „Trauma“ wird inzwischen auch verwendet, wenn ein Ereignis als spürbar belastend und schlimm wahrgenommen wird. Die Traumatheorie ist in jüngster Zeit auch in der Theologie angekommen. Die Bibel selbst kennt den Begriff „Trauma“ nicht, spricht aber offen über traumatische Erfahrungen und deren Auswirkungen auf Körper, Seele und Psyche.</p> <p>Dieser Kurs ist eine Kombination von zwei externen Angeboten, die durch zwei zusätzliche Präsenztage in Berlin ergänzt werden.</p> <p>1. Kurs von Karsten Sewing & Dr. med. Tobias Mock: https://www.live-gemeinschaft.de/portfolios/traumata-der-kindheit-und-jugend/ (Kosten regulär 195€ (330€ für Ehepaare) mit 2 TSB Exklusiv-Präsenztage in Berlin > Selbständige Anmeldung über o.g. Website (im Feld „sonst. Mittlg.“ bitte „Berliner Stadtmission angeben“!)</p> <p>2. Optional (+ 3 LP): Studientage der Mennoniten: https://www.mennoniten.de/studententage-24/</p> <p>Inhalte: Trauma verstehen, Sicherheit und Bindung, Stressreduktion, Techniken erlernen, innere Anteile verstehen, Ressourcenarbeit, Gott in der Traumaaarbeit, Sicherheit und Paardynamik, Schritte einer traumagerechten Seelsorge, Evangelien als Traumatliteratur.</p> <p>Vor Kursbeginn müssen außerdem gekauft werden (TSB-Sammelbestellung) „Ich sehe Dich“ (7€) und „Traumakompetenz für die Kinder und Jugendarbeit“ (0€)</p>	<p>Zoom: 07.Nov., 12.Dez., 09.Jan., 13.Feb., 13.Mrz 19:00-22:00h</p> <p>Zoom: 08.Nov., 10.Jan. 18:00-19:00h</p> <p>Präsenz: 19.Feb. 11-18h; 20.Feb. 9-17h</p>

Anfangszeiten im verkürzten Format „h“ sind zu lesen als „hh:15“ (Akademische Viertelstunde)

Räume und evtl. (kleine) Änderungen werden auf Kursebene weitergegeben.

